

FTPC150V-L series / seria

150W LED Power Supply (CV) / Zasilacz stałonapięciowy LED o mocy 150W



■ Features / Cechy:

- Constant Voltage design / Zasilacz stałonapięciowy
- European AC input range / Europejski zakres wartości napięcia wejściowego
- Protections: Overload / Over voltage / Short circuit / Over temperature / Zabezpieczenia: Przeciżeniowe / Nadnapięciowe / Zwarciove / Termiczne
- Built-in active PFC function / Wbudowany aktywny układ korekcji współczynnika mocy PFC
- Compliance to worldwide regulations for lighting / Zgodność z międzynarodowymi normami oświetleniowymi



ELECTRICAL SPECIFICATION / SPECYFIKACJA ELEKTRYCZNA

OUTPUT / WYJŚCIE	FTPC150V12-L	FTPC150V24-L
RATED VOLTAGE / NAPIĘCIE ZNAMIONOWE	12V	24V
RATED CURRENT / PRĄD ZNAMIONOWY	11A	6.25A
CURRENT RANGE / ZAKRES PRĄDU	0 ÷ 11A	0 ÷ 6.25A
RATED POWER / MOC ZNAMIONOWA	132W	150W
LINE REGULATION / STABILIZACJA U_{wy} W ZALEŻNOŚCI OD ZMIAN U_{we}	± 1%	± 1%
LOAD REGULATION / STABILIZACJA U_{wy} W ZALEŻNOŚCI OD ZMIAN I_{wy}	± 1%	± 1%
VOLTAGE TOLERANCE [3] / TOLERANCJA NAPIĘCIA [3]	± 5%	± 5%
RIPPLE & NOISE (MAX.) [2] / TĘTNIENIA I SZUMY (MAX.) [2]	360mV _{p-p}	720mV _{p-p}
SETUP TIME, RISE TIME [4] / CZAS USTALANIA, CZAS NARASTANIA [4]	300ms, 100ms	300ms, 100ms

INPUT / WEJŚCIE

VOLTAGE RANGE / ZAKRES WARTOŚCI NAPIĘCIA	Min. 198VAC	Typ. 220÷240VAC	Max. 264VAC	Refer to Derating Curve / patrz. Charakterystyka obciążalności w zależności od napięcia wejściowego			
FREQUENCY RANGE / ZAKRES CZĘSTOTLIWOŚCI NAPIĘCIA	47 ÷ 63Hz						
POWER FACTOR (TYP.) / WSPÓŁCZYNNIK MOCY (TYP.)	0.97						
THD (MAX)	5%						
EFFICIENCY (MAX.) / SPRAWNOŚĆ (MAX.)	90%			92%			
AC CURRENT (MAX.) / PRĄD AC (MAX.)	0.65A / 230VAC						
INRUSH CURRENT (TYP.) / PRĄD ROZRUCHOWY (TYP.)	FTPC150V12-L: 53.4A / 230VAC; T_{WIDT} / (Czas do półszczytu) = 515µs; FTPC150V24-L: 51A / 230VAC; T_{WIDT} / (Czas do półszczytu) = 500µs						
MAX. NO. OF PSU ON CIRCUIT BREAKER / MAKSYMALNA LICZBA ZASILACZY PODŁĄCZONYCH DO WYŁĄCZNIKA NADPRĄDOWEGO		B10	B16	C10	C16	D10	D16
	FTPC150V12-L	6	9	9	14	12	19
	FTPC150V24-L	5	8	8	13	11	17
NO LOAD POWER CONSUMPTION (MAX.) / MOC W STANIE BEZ OBCIĄŻENIA (MAX.)	0.5W / 230Vac / 50Hz						

FTPC150V-L series / seria

150W LED Power Supply (CV) / Zasilacz stałonapięciowy LED o mocy 150W



PROTECTIONS / ZABEZPIECZENIA

OVER CURRENT / PRZECIĄŻENIOWE	Range: 110 ÷ 160% rated output power / Zakres: max. 110 ÷ 160% wyjściowej mocy znamionowej.
	Type: hiccup mode. Recovers automatically after fault condition is removed. / Typ: naprzemienne zał./odł. napięcia wyjściowego. Automatyczny powrót do normalnej pracy po ustąpieniu przyczyny.
SHORT CIRCUIT / ZWARCIOWE	Type: hiccup mode. Recovers automatically after fault condition is removed. / Typ: naprzemienne zał./odł. napięcia wyjściowego. Automatyczny powrót do normalnej pracy po ustąpieniu przyczyny.
OVER VOLTAGE / NADNAPIĘCIOWE	Range: 150% rated output voltage. / Zakres: 150% wyjściowego napięcia znamionowego.
	Type: hiccup mode. Recovers automatically after fault condition is removed. / Typ: naprzemienne zał./odł. napięcia wyjściowego. Automatyczny powrót do normalnej pracy po ustąpieniu przyczyny.
OVER TEMPERATURE / TERMICZNE	Range: IC detection (110°C) / Zakres: Detekcja w IC (110°C)
	Type: Turn off the input voltage and restore the temperature to normal value. / Typ: odcięcie napięcia wyjściowego. Powrót do normalnej pracy po odłączeniu oraz ponowym załączeniu napięcia wejściowego.

WORKING ENVIRONMENT / ŚRODOWISKO PRACY

WORKING TEMPERATURE / TEMPERATURA PRACY	-20°C ÷ +45°C
WORKING HUMIDITY / WILGOTNOŚĆ PRACY	10 ÷ 90% RH
STORAGE TEMPERATURE AND HUMIDITY / TEMPERATURA I WILGOTNOŚĆ SKŁADOWANIA	-40°C ÷ 85°C, 5 ÷ 95% RH non-condensing / -40°C ÷ 85°C, 5 ÷ 95% bez kondensacji
Tc	tc=90°C, tc=75°C for 3 years warranty / dla 3 lat gwarancji

SAFETY AND EMC REGULATIONS / NORMY BEZPIECZEŃSTWA I KOMPATYBILNOŚCI ELEKTROMAGNETYCZNEJ

SAFETY STANDARDS / NORMY BEZPIECZEŃSTWA	Compliance to EN61347-1, EN61347-2-13 / Zgodność z EN61347-1, EN 61347-2-13
EMC EMISSION / NORMY EMISJI EMC	Compliance to EN55015 / Zgodność z EN55015
EMC IMMUNITY / NORMY ODPORNOŚCI EMC	Compliance to EN61547 / Zgodność z EN61547
HARMONIC CURRENT / PRĄD HARMONICZNYCH	Compliance to EN61000-3-2 Class C / Zgodność z EN61000-3-2 Klasa C
OTHER REGULATIONS / INNE	Compliance to Commission Regulation (EU) 2019/2020 / Zgodność z Rozporządzeniem Komisji (UE) 2019/2020
WITHSTAND VOLTAGE / WYTRZYMAŁOŚĆ IZOLACJI	IN/OUT: 3750VAC / 5mA, 60s / WE/WY: 3750VAC / 5mA, 60s
INSULATION RESISTANCE / REZYSTANCJA IZOLACJI	IN/OUT: ≥ 10MΩ / 500VDC / WE/WY: ≥ 10MΩ / 500VDC
LEAKAGE CURRENT / PRĄD UPŁYWU	≤ 0.75mA / 264VAC

OTHERS / POZOSTAŁE

DIMENSIONS (L x W x H) / WYMIARY (DŁ. x SZER. x WYS.)	179.4 x 62.5 x 30.6mm
LIFETIME / ŻYWOTNOŚĆ	30 000 hours / 230VAC, full load, tc=75°C / 30 000 godzin / 230VAC, pełne obciążenie, tc=75°C
MTBF	200 000 hours / ta=25°C, full load, according to MIL-HDBK-217F / 200 000 godzin / ta=25°C, pełne obciążenie, zgodnie z MIL-HDBK-217F
WEIGHT AND PACKING @MASA I OPAKOWANIE	0.52kg; 20pcs./carton; carton dimensions: 29 x 19 x 19cm / 0.52kg ; 20szt./karton; wymiary kartonu: 29 x 19 x 19cm

EAN CODE
@KOD EAN



FTPC150V-L series / seria

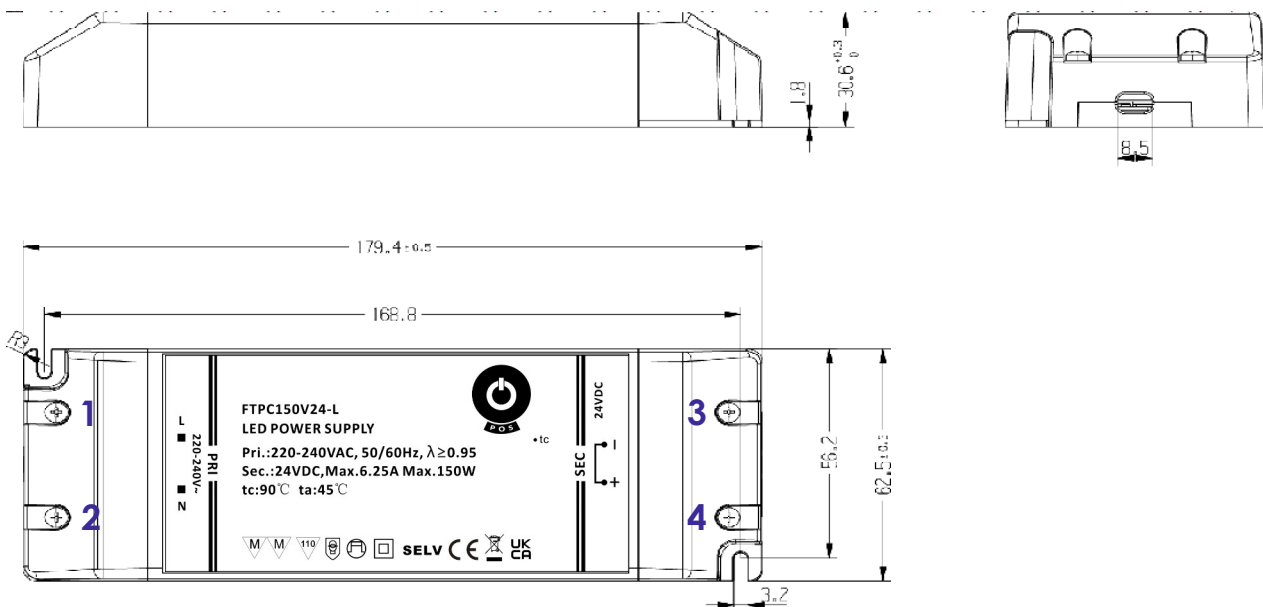
150W LED Power Supply (CV) / Zasilacz stałonapięciowy LED o mocy 150W



REMARKS / UWAGI

1. ALL PARAMETERS NOT SPECIALLY MENTIONED ARE MEASURED AT 230VAC INPUT, RATED LOAD AND 25°C OF AMBIENT TEMPERATURE.
/ PODANE PARAMETRY (JEŚLI NIE ZAZNACZONO INACZEJ) ZMIERZONO DLA NAPIĘCIA ZASILANIA 230VAC, OBCIĄŻENIA ZNAMIONOWEGO W TEMPERATURZE OTOCZENIA 25°C.
2. RIPPLE & NOISE ARE MEASURED AT 20MHZ OF BANDWIDTH BY USING A 12" TWISTED PAIR-WIRE TERMINATED WITH A 0.1μF i 47μF PARALLEL CAPACITOR.
/ TĘTNIENIA I SZUMY ZMIERZONO DLA PASMA 20MHZ UŻYWAJĄC SKRĘCONYCH PRZEWODÓW POMIAROWYCH ORAZ KONDENSATORÓW 0.1μF i 47μF POŁĄCZONYCH ZE SOBĄ RÓWNOLEGLE.
3. TOLERANCE INCLUDES SET UP TOLERANCE, LINE REGULATION AND LOAD REGULATION.
/ TOLERANCJA WYRAŻA MAKSYMALNĄ ROZBIEŻNOŚĆ NAPIĘCIA WYŚCIOWEGO UWZGLĘDNIĄC ZMIANY PRZY ZAŁĄCZANIU, W ZALEŻNOŚCI OD ZMIAN NAPIĘCIA WEJŚCIOWEGO ORAZ W ZALEŻNOŚCI OD ZMIAN PRĄDU OBCIĄŻENIA.
4. SETUP AND RISE TIME IS MEASURED FROM 0 TO 90% RATED OUTPUT VOLTAGE.
/ CZAS USTALANIA I NARASTANIA MIERZONY JEST W ZAKRESIE 0 ÷ 90% ZNAMIONOWEGO NAPIĘCIA WYŚCIOWEGO.
5. POWER SUPPLY IS CONSIDERED AS COMPONENT NOT INTENDED TO APPLY BY END-USER. POWER SUPPLY MEETS SAFETY AND EMC STANDARDS HOWEVER THE FINAL EQUIPMENT WITH POWER SUPPLY MUST BE RE-QUALITY TO COMPLY WITH EMC DIRECTIVES.
/ ZASILACZ JEST KOMPONENTEM NIEPRZEZNACZONYM DO MONTAŻU PRZEZ UŻYTKOWNIKA KOŃCOWEGO. ZASILACZ SPEŁNIA NORMY BEZPIECZEŃSTWA ORAZ KOMPATYBILNOŚCI ELEKTROMAGNETYCZNEJ JEDNAKŻE DLA FINALNEGO URZĄDZENIA ZAWIERAJĄCEGO ZASILACZ NALEŻY PONOWNIE WYKONAĆ BADANIA CELEM WERYFIKACJI SPEŁNIENIA NORM CAŁEGO UKŁADU.

MECHANICAL SPECIFICATION / SPECYFIKACJA MECHANICZNA



PIN ASSIGNMENT / WYPROWADZENIA

No. / Nr.	Function / Funkcja	No. / Nr.	Function / Funkcja
1	Input : AC/L / Wejście: AC/L	3	Output: U _{OUT} - / Wyjście: U _{wy} -
-2	Input : AC/N / Wejście: AC/N	4	Output: U _{OUT} + / Wyjście: U _{wy} +

FTPC150V-L series / seria

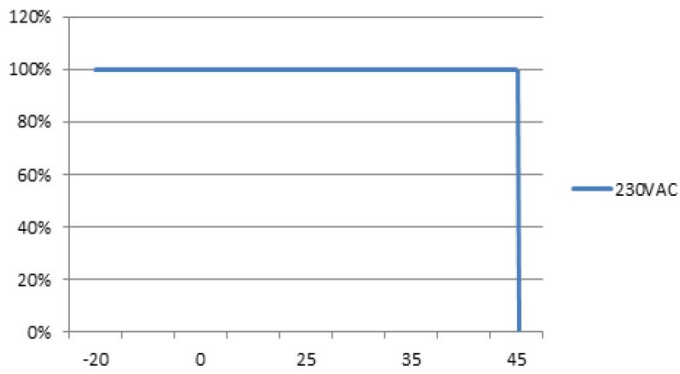
150W LED Power Supply (CV) / Zasilacz stałonapięciowy LED o mocy 150W



CHARACTERISTICS / CHARAKTERYSTYKI

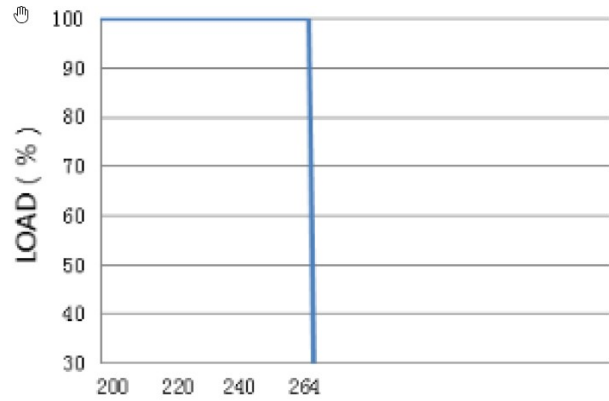
DERATING CURVE

/ OBCIĄŻALNOŚĆ W ZALEŻNOŚCI OD TEMPERATURY OTOCZENIA



STATIC CHARACTERISTICS

/ OBCIĄŻALNOŚĆ W ZALEŻNOŚCI OD NAPIĘCIA WEJŚCIOWEGO

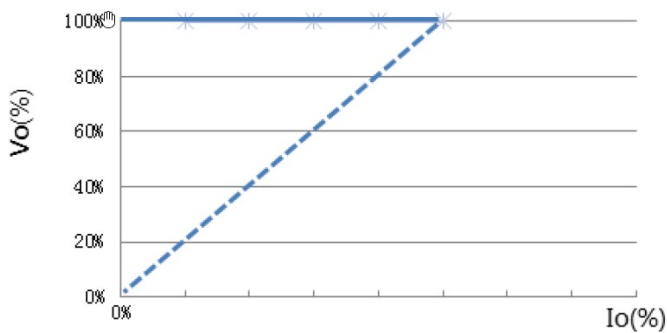


Input Voltage (V) 50/60HZ

I-V CURVE

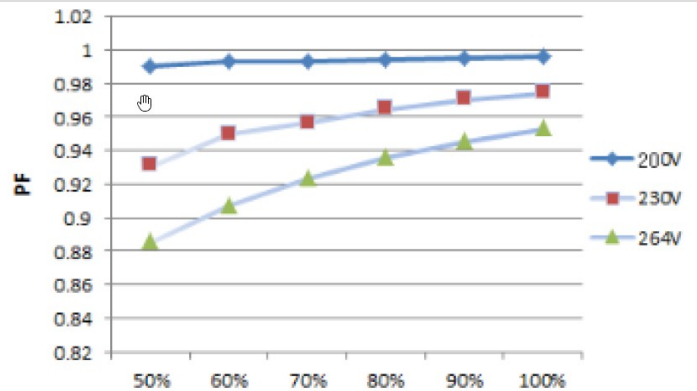
/ CHARAKTERYSTYKA PRACY I-V

Typical LED power supply I-V curve



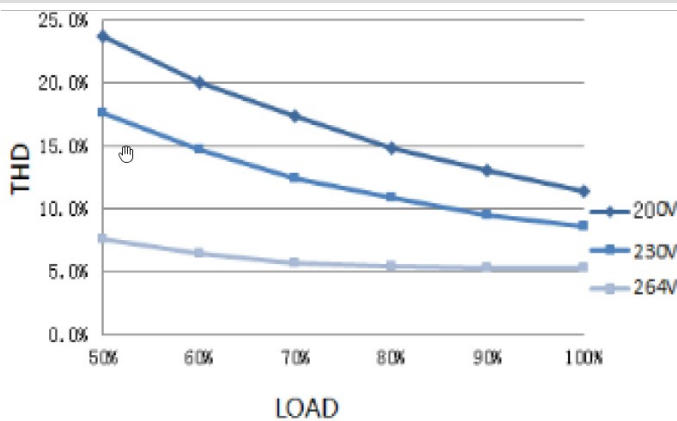
PF CURVE

/ CHARAKTERYSTYKA PF



THD CURVE

/ CHARAKTERYSTYKA THD



EFFICIENCY CURVE

/ CHARAKTERYSTYKA SPRAWNOŚCI

